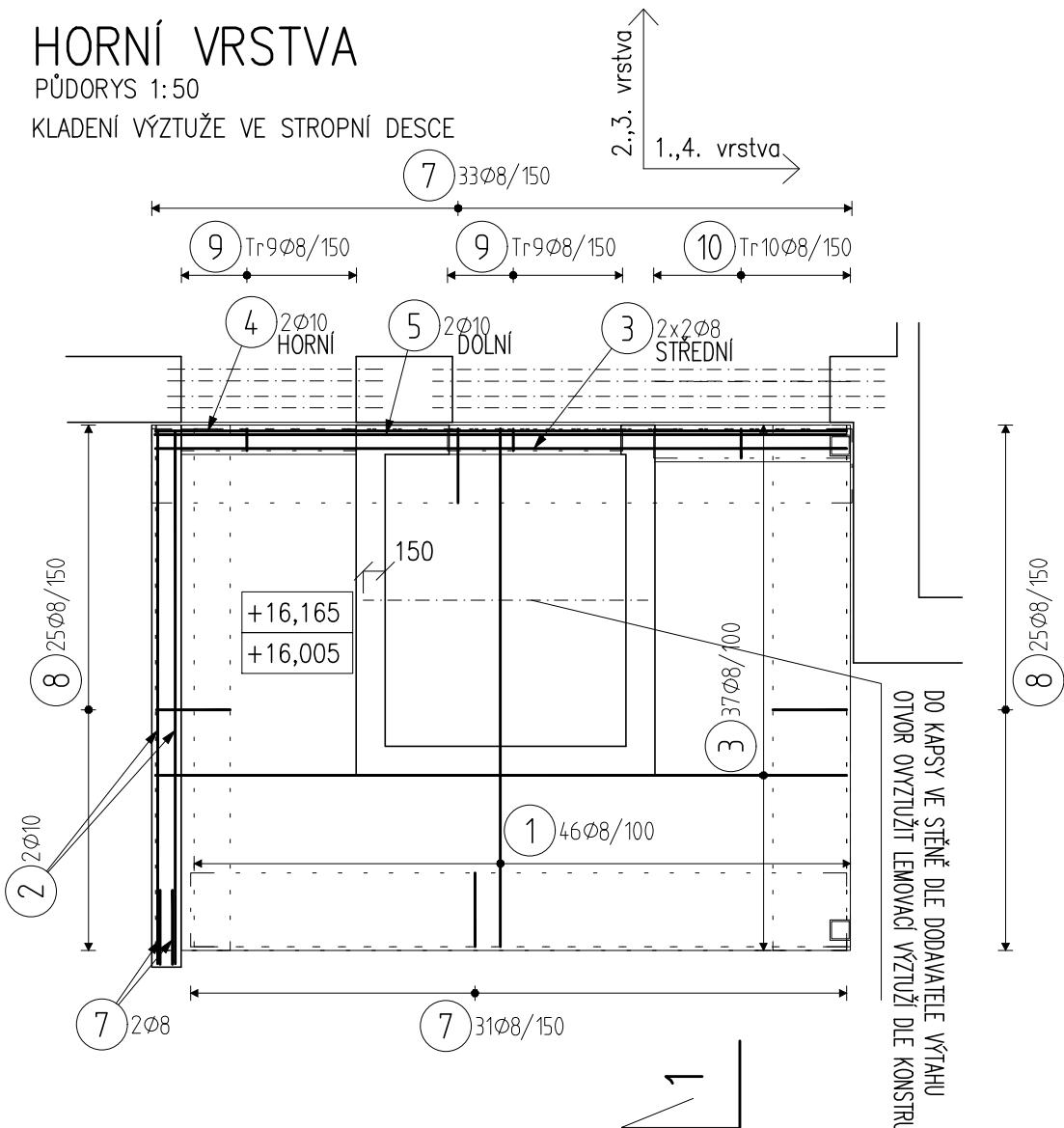


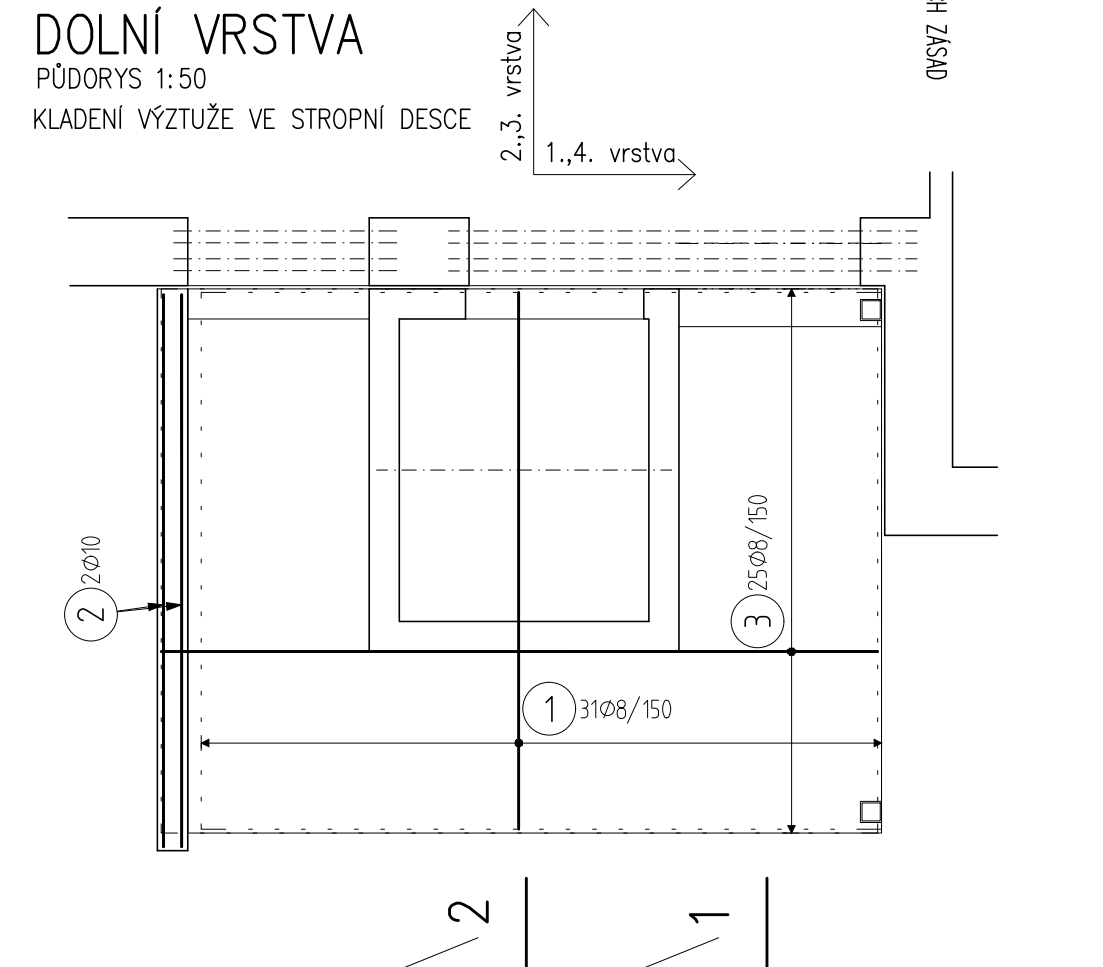
HORNÍ VRSTVA

PŮDORYS 1:50  
KLADENÍ VÝZTUŽE VE STROPNÍ DESCE

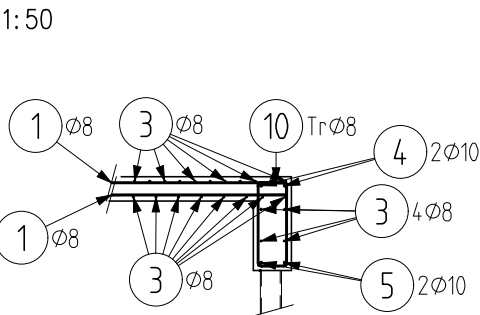


DOLNÍ VRSTVA

PŮDORYS 1:50  
KLADENÍ VÝZTUŽE VE STROPNÍ DESCE



ŘEZ 1-1



VÝPIS VÝZTUŽE

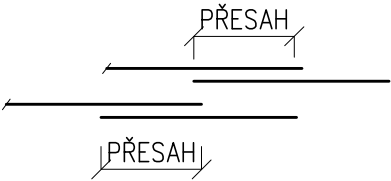
1	Ø8;L=3550mm;77ks
2	Ø10;L=3650mm;4ks
3	Ø8;L=4740mm;66ks
4	Ø10;L=4740mm;2ks
5	Ø10;L=5000mm;2ks
6	Ø8;L=1050mm;30ks
7	Ø8;L=1070mm;66ks
8	Ø8;L=1090mm;50ks
9	TrØ8;L=1550mm;18ks
10	TrØ8;L=1650mm;10ks

NOSIČE HORNÍ ZÓNY

TL. DESKY 160 mm  
30Ø8/750x750

STYKOVÁNÍ VÝZTUŽE PŘESAHEM

V JEDNOM MÍSTĚ SMÝ BÝT STYKOVÁNO MAX. 50% VÝZTUŽE, MIN. ODSAZENÍ DVOU ROVNOBĚŽNÝCH STYKŮ JE DÉLKA PŘESAHU  
ØR8 - 500mm  
ØR10 - 600mm  
ØR12 - 720mm  
ØR14 - 840mm  
ØR16 - 960mm  
ØR20 - 1200mm  
ØR25 - 1500mm



POZNÁMKY

- NADPRAŽÍ BETONOVAT SPOLU S DESKOU
- VÁZANOU VÝZTUŽ V MÍSTĚ PROSTUPŮ DO 200mm ROZHRNOUT, NAD 200mm PROSTŘIHNOUT

BETON

OCEĽ

C25/30 XC1

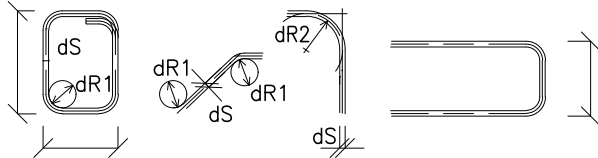
B 500B

KRYTÍ 25 mm

PŘI OHYBECH JE KÓTOVÁN VNĚJŠÍ ROZMĚR  
CELKOVÉ DÉLKY VLOŽEK JSOU STŘIŽNÉ DÉLKY.  
ROVNÉ VLOŽKY JSOU VE VÝKAZU OZNAČENÉ '\*'.

OHYBY VÝZTUŽE:

KÓTOVÁNÍ VÝZTUŽE:



TŘMÍNKY. HÁKY

SMYKOVÁ VÝZTUŽ

OHÝBANÁ TAŽENÁ VÝZTUŽ

ds	≤ 16	> 16
dR1	4ds	7ds

krytí	≥ 3ds; min 50 mm	<3ds; <50 mm
dR2	15ds	20ds

PŘI OHÝBÁNÍ VÝZTUŽE JE NUTNÉ DODRŽET USTANOVENÍ ČSN EN 1992-01-1  
NAVRHOVÁNÍ BETONOVÝCH KONSTRUKCÍ – Část 1-1: Obecná pravidla pro pozemní stavby, tab. 8.1N

HL. PROJEKTANT	ZODP. PROJEKTANT	VYPRACOVAL	ING. RADIM STLOUKAL CZE: Hřázka 24, 621 00 Brno AT: Biragogasse 17/1, 3400 Klosterneuburg  tel. +420 774 716 182 stloukalradim@gmail.com www.stloukal–statik.com iĉo: 01608231		
	ING. STLOUKAL	ING. STLOUKAL			
MÍSTO STAVBY	U školy 181, 664 84 Zastávka				
INVESTOR	ZŠ a MŠ T.G.Masaryka , U školy 181, 664 84 Zastávka				
AKCE  ZŠ A MŠ TGM – NÁDSTAVBA UČEBEN ZASTÁVKA  D.1.2 STAVEBNĚ KONSTRUKČNÍ ŘEŠENÍ				DATUM	11/2020
				FORMÁT	2 x A4
				STUPEŇ	PP
				ZAK. Č.	
				MĚŘITKO	1:50
VÝKRES				Č. SOUPRAVY	Č. VÝKRESU
STROP NAD 4.NP – VÝKRES VÝZTUŽE					08